

¿TIENES DUDAS SOBRE LA ACTUALIZACIÓN AL PLAN PASO A PASO? AQUÍ TE ENTREGAMOS ALGUNOS EJEMPLOS:



¿SE PUEDE IR A COMPRAR AL SUPERMERCADO EN CUARENTENA?

Sí, con el Pase de Movilidad puedes ir cuantas veces quieras. Si no lo tienes, debes sacar un permiso de libre desplazamiento en Comisaría Virtual y recuerda que solo tienes dos a la semana.



¿CUÁL ES EL HORARIO DEL TOQUE DE QUEDA EN MI REGIÓN?



El horario dependerá de la incidencia de casos y nivel de vacunación de la población. Comenzará a las 00.00 horas en las regiones con más del 80% de la población objetivo vacunada con esquema completo y con tasa de casos activos menor de 150. En las regiones que no cumplan con esas condiciones, el toque de queda comenzará a las 22:00 horas.

SI ESTOY CON GENTE VACUNADA. ¿PUEDO SACARME LA MASCARILLA?

El uso de mascarilla (ojalá quirúrgica) es obligatorio en lugares públicos y se recomienda mantenerla también en reuniones sociales. **¡Las medidas de autocuidado siguen siendo indispensables para luchar contra el Covid!**



¿SE PUEDE IR A VOTAR EN LAS PRÓXIMAS ELECCIONES?



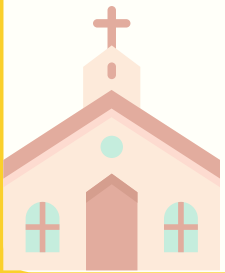
Sí, se puede votar independiente de la fase en que esté la comuna y si se cuenta o no con el pase de movilidad. **Solo se necesita portar el cédula de identidad.** **Para viajar a votar a otra región** se debe obtener un pasaporte sanitario (www.c19.cl), portar la cédula de identidad y los datos del Servel que acrediten su local de votación.

¿ESTÁN PERMITIDOS LOS VIAJES FUERA DEL PAÍS?

Mientras las fronteras estén cerradas, existen solo situaciones extraordinarias o imprescindibles para solicitar una autorización para viajar. Entre las causas está la realización de actividades fundamentales e imprescindibles para el país, motivos urgentes y calificados de carácter humanitario, de carácter esencial para la salud del solicitante y viaje que no considera retorno a Chile.



¿PUEDO IR A UN CULTO RELIGIOSO EN CUARENTENA?



Sí es posible. Estas ceremonias están permitidas en esta fase siempre que sean organizadas por una organización reconocida por el Estado. Todos los participantes deberán tener el Pase de Movilidad o el Permiso de Desplazamiento y los aforos dependerán de si es un espacio cerrado (10 personas) o abierto (20 personas). Siempre se deberá cumplir con el distanciamiento físico.

PASO A PASO: EXPLICADO CASO A CASO PARA LA FAMILIA



¿TIENE QUE IR MI HIJO DE FORMA PRESENCIAL AL COLEGIO?

La asistencia de los menores a salas cunas, jardines infantiles y colegios es **VOLUNTARIA**.

¡IMPORTANTE!

Esta actualización del Paso a Paso permite que en **Cuarentena** los establecimientos educacionales puedan **abrir sus puertas de forma voluntaria** para que sus alumnos puedan asistir.



¿PUEDO IR A LA PLAZA CON MI FAMILIA?

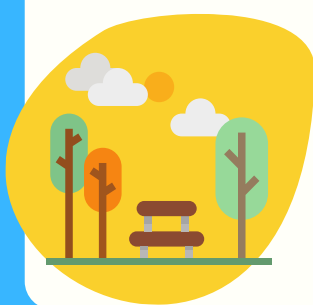
Con el Pase de Movilidad puedes ir cuando quieras.

Si no lo tienes, dependerá del paso en el que esté tu comuna:

Cuarentena: solo en la banda horaria Elige Vivir Sano o en otro horario, con un permiso de desplazamiento.

Transición: de lunes a viernes sin restricciones y el fin de semana aplican restricciones de Cuarentena.

Preparación o Apertura: sin restricciones.



TENGO CON MI FAMILIA UNOS DÍAS LIBRES. ¿PODEMOS VIAJAR A OTRA REGIÓN?

Con el Pase de Movilidad puedes viajar, pero solo si tu comuna no está en **Cuarentena** y tu destino está en una comuna en Transición, Preparación o Apertura.

Sin Pase de Movilidad solo puedes viajar cuando tu comuna esté en Preparación o Apertura.

En ambos casos hay que sacar el **pasaporte sanitario** en www.c19.cl.



¿PUEDO VISITAR A UN ADULTO MAYOR EN UN ESTABLECIMIENTO DE LARGA ESTADÍA?

Con el Pase de Movilidad puedes ir cuando quieras (siguiendo todos los protocolos).

Si no lo tienes, dependerá del paso en el que esté tu comuna si lo puedes hacer.

¿CUÁNTAS VEGES PUEDO PASEAR A MI MASCOTA?

Si tienes el Pase de Movilidad puedes sacar a tu mascota todas las veces que quieras. Si no lo tienes, dependerá del paso en el que esté tu comuna:

Cuarentena: con un permiso de desplazamiento o en la banda horaria Elige Vivir Sano.

Transición: de lunes a viernes sin restricciones y el fin de semana solo sacando un permiso de desplazamiento.

Preparación o Apertura: sin restricciones.



¿VOLVERÁN LAS CLASES PRESENCIALES EN LA EDUCACIÓN SUPERIOR?

Los recintos podrán abrir desde **Transición**. En este paso están permitidas las clases presenciales de lunes a viernes y en Preparación y Apertura, todos los días.

PASO A PASO: EXPLICADO CASO A CASO

REUNIONES SOCIALES



¿PUEDO HACER UN ASADO EN MI CASA E INVITAR A MI FAMILIA Y AMIGOS?

Las reuniones sociales solo están permitidas desde Transición en adelante. En esta fase solo de lunes a viernes, pero con máximo 5 personas en total (incluidos los habitantes del hogar), en Preparación con máximo 10 y en Apertura con 20 personas.



¡¡IMPORTANTE! Si todos los asistentes tienen Pase de Movilidad los aforos aumentan el doble: 10 personas en Transición, 20 en Preparación y 40 en Apertura.

¿QUÉ PASA SI HAGO UNA REUNIÓN SOCIAL Y SOLO ALGUNOS ESTÁN VACUNADOS?



En este caso debes respetar el aforo de personas sin Pase de Movilidad. En Transición es de 5 personas en total y solo se pueden hacer reuniones sociales de lunes a viernes, respetando el toque de queda.

¿ME PUEDO JUNTAR A VER UN PARTIDO DE FÚTBOL EN LA CASA DE ALGÚN VECINO?

Está permitido desde Transición, de lunes a viernes, con un aforo máximo de 5 personas. Con Pase de Movilidad este aforo aumenta a 10 personas.

En Cuarentena, ¡tendrás que verlo en tu casa!



SI HAGO UNA REUNIÓN EN MI CASA CON PERSONAS VACUNADAS PERO HAY NIÑOS NO VACUNADOS, ¿QUÉ AFORO CUENTA?



Si todos los adultos asistentes están vacunados, se considera el aforo para personas con Pase de Movilidad. Por ejemplo, en Transición pueden reunirse de lunes a viernes 10 personas en total, considerando en esa cifra a los niños y adultos.

¿PUEDO IR A UN ALMUERZO CON AMIGOS EL FIN DE SEMANA?

En Cuarentena y Transición no es posible hacer reuniones sociales el fin de semana. Solo están permitidas en Preparación y Apertura respetando los aforos y que varían si los asistentes tienen Pase de Movilidad o no.



¿PUEDO IR A LA CASA DE ALGUIEN QUE NO ESTÁ VACUNADO?



Puedes hacerlo respetando el aforo para personas sin Pase de Movilidad y la fase en la que se encuentre la comuna de residencia. En Transición son 5, Preparación 10 y Apertura 20. Pero lo más importante, **¡motívalo a que se vacune!**

PASO A PASO: EXPLICADO CASO A CASO

TIEMPO LIBRE



QUIERO HACER DEPORTE EN CUARENTENA, ¿PUEDO?

¡Sí! Puedes en la banda horaria Elige Vivir Sano. También podrás si cuentas con tu Pase de Movilidad o si sacas un Permiso de Desplazamiento.

¡Ojo! Los grupos permitidos cambian según a etapa sanitaria de tu comuna, si tienes o no el Pase de Movilidad o si lo practicas en un espacio abierto o cerrado.



¿LOS RESTAURANTES ESTARÁN ABIERTOS SÁBADOS Y DOMINGOS?



Si el restaurant está en una comuna en Cuarentena o Transición, no. Solo podrán hacerlo en estos días en Preparación y Apertura. Un dato importante: Ahora, **con Pase de Movilidad la atención podrá ser tanto en espacios abiertos como cerrados.** Si no lo tienes, solo podrás estar en espacios abiertos.

¿CUÁL ES EL AFORO PARA ÁREAS SILVESTRES O PARQUES URBANOS?

Estos lugares no contemplan aforos limitados, solo deberás tener distanciamiento físico y cumplir con todas las medidas de autocuidado necesarias.



¿PUEDO IR A UN GIMNASIO?

Sí, se puede asistir al gimnasio desde Transición, de lunes a viernes, en espacios abiertos. En Preparación y Apertura todos los días. **Con Pase de Movilidad, desde Transición se puede asistir también en espacios cerrados.** En Cuarentena estos recintos no estarán abiertos.



¿QUÉ PASA CON LOS CINES O TEATROS?

Estos recintos tendrán permitida su apertura desde Transición los lunes a viernes y todos los días en Preparación y Apertura. Sus aforos dependerá de la etapa en las que se encuentra y si los asistentes cuentan o no con su Pase de Movilidad.



¿PUEDO VIAJAR A OTRA REGIÓN EL FIN DE SEMANA?

Con el Pase de Movilidad puedes viajar, pero solo si tu comuna no está en Cuarentena y tu destino está en una comuna en Transición, Preparación o Apertura. Sin Pase de Movilidad solo puedes viajar cuando tu comuna esté en Preparación o Apertura. En todos los casos, siempre deberás sacar tu pasaporte sanitario.

